

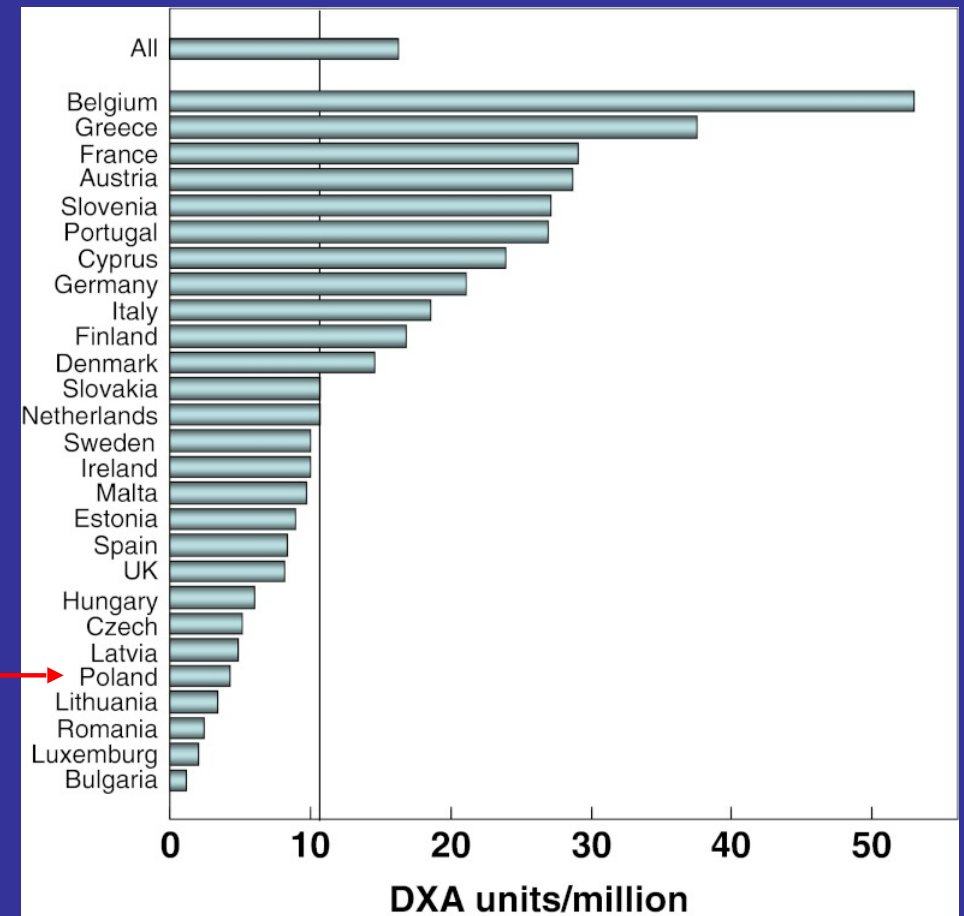
## Dedykowane poradnie

Poradnia leczenia osteoporozy 63

Poradnie endokrynologiczne osteoporozy

Poradnie reumatologiczne

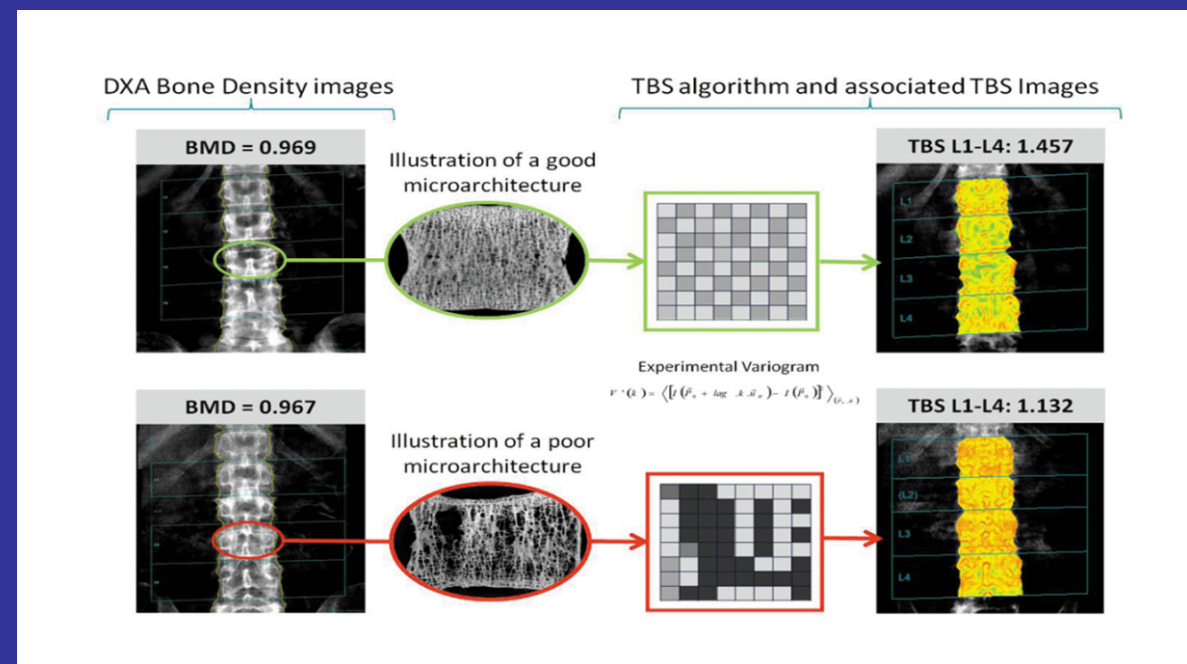
Poradnie ortopedyczne



# Diagnostyka osteoporozy

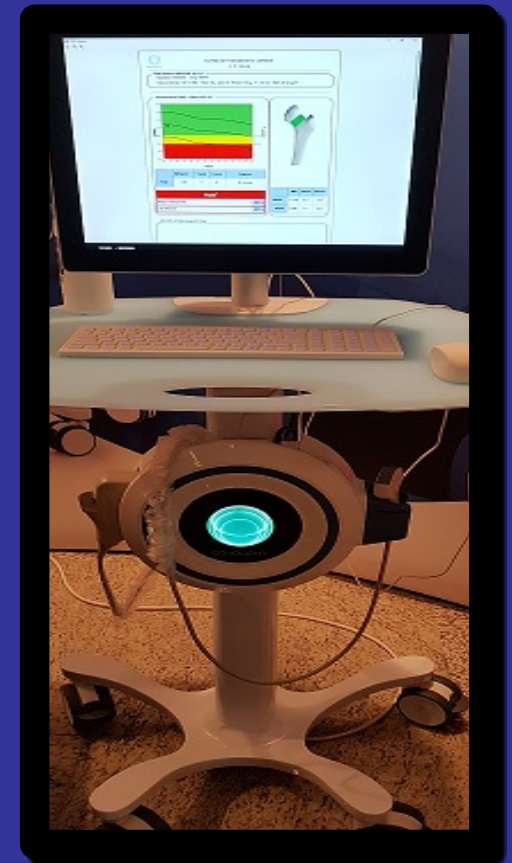
## TBS (*trabecular bone score*)-wskaźnik kości beleczkowej

- wskaźnik określający mikroarchitekturę kości
- analiza obrazu DXA trzonów kręgow
- oprogramowanie TBS *insight* firmy Medimaps kompatybilne z wieloma typami densytometrów
- algorytm pozwala odwzorować strukturę i układ beleczek kostnych w stopniach szarości przeniesionych na płaszczyznę pikseli
- wynik jako wartość liczbowa -wskaźnik (score)
- im wyższy TBS tym lepsza struktura kości.
- wartość dodana do BMD w ocenie ryzyka złamań



## REMS-radiofrequency echographic multispectrometry

- Multispektrometria ultrasonograficzna częstotliwości radiowej
- nowoczesna metoda densytometryczna
- umożliwia ocenę BMD (*bone mineral density*) w g/cm<sup>2</sup> w lokalizacjach centralnych
- metoda porównywalna z klasyczną DXA
- bez użycia promieniowania X
- alternatywa dla klasycznej DXA???



# Osteoporoza: chorobowość rejestrowana oraz wielkość niedoszacowania w mln wg Raportu NFZ 2019

